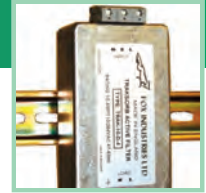
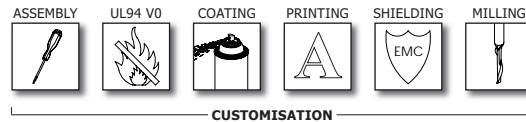


HEAVY DUTY DIECAST

5500 SERIES



Heavy duty Aluminium die cast range of 11 individual sizes for industrial, control and mechanical engineering applications. Protects sensitive electronic and electrical devices in exceptional environments.

Aluminium Druckguss Serie in 11 Größen erlaubt hohe Beanspruchungen für industrielle- und mechanischen Anwendungen. Weit im Kontroll- und Ingenieurwesen verbreitet. Anfällige Einbauten sind optimal geschützt.

Features:

- Tongue and groove construction
- Lid incorporates a recessed Neoprene O ring seal
- Bosses and guides support horizontal and vertical PCB fixing
- Low draught angle provides for maximum internal volume

Materials:

- Aluminium alloy ADC-12 (Al - Si - Cu based alloy) has excellent mechanical and casting properties

Protection Class and Standard Colours:

- IP 65 (NEMA 4)
- Natural Aluminium colour

Optional finish: Hammertone or powder coating (MOQ).

Standard Unit includes:

- Case, lid, Neoprene O ring, screws (4/6)

Eigenschaften:

- Nut-/Feder Verbindung zwischen Deckel und Gehäuserand
- Neoprene O Ring vertieft im Deckel
- Waagerechte wie vertikale Positionierung von Leiterplatten
- 1° Entformungsschräge, daher nur gering verminderte Innenmasse am Gehäuseboden

Material:

- Aluminium Legierung (Al - Si - Cu) mit ausgezeichneten Bearbeitungseigenschaften

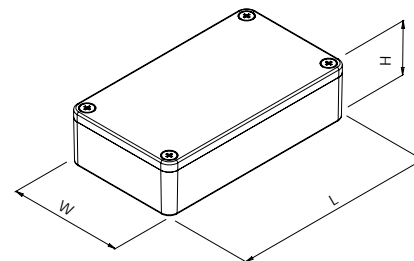
Schutzart und Standardfarben:

- Schutzart IP65 (NEMA4)
- Natur

Optional: Hammerton, Lackierung gem. RAL auf Anfrage

Lieferumfang:

- Gehäuseunterteil, Deckel, Neopren O Ring, Schrauben (4/6)



5500 Series

Product Code	Dimensions (mm)			
	Natural RAL	Length (L)	Width (W)	Height (H)
5500-04		64	58	35
5500-02		90	36	30
5500-06		115	65	30
5500-11		115	65	55
5500-13		115	90	55
5500-37		121	121	101
5500-15		148	108	75
5500-39		159	159	102
5500-20		171	121	55
5500-24		222	146	55
5500-25		222	146	82