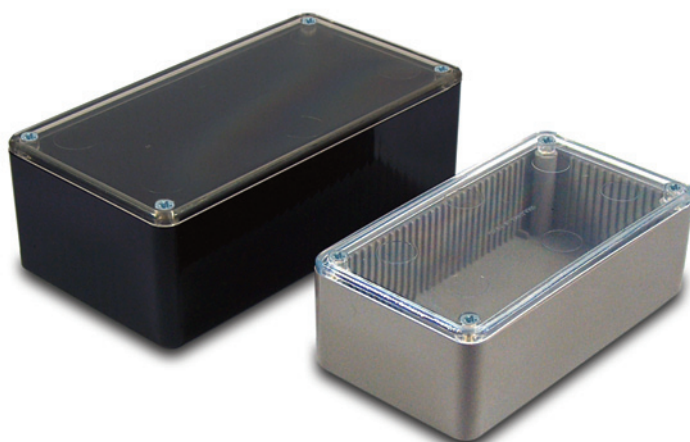




2000 CLEAR LID



Extensive range of electronic enclosures that has specifically been designed for applications that necessitate visible mounting of electronics, as is commonly the case for equipment with LCD's or meters.

Umfangreiche Serie von elektronischen Gehäusen die speziell für Anwendungen bei denen die Elektronik sichtbar bleiben muss entwickelt wurde, wie es zum Beispiel bei Geräten mit LCD's oder Zählern der Fall ist.

Features:

- Lid moulded in transparent, High Impact ABS
- The lid is mounted by four M3 machine screws
- Polished finish for a ease of cleaning and stylish appearance
- Maximum utilisation of internal volume
- Integral mounting guides designed to accept 1.6mm PCB's

Materials:

- Lid moulded in transparent High Impact ABS
- Base moulded in High Impact ABS, resistant to temperatures up to 85°C
- Excellent properties for machining

Protection Class and Standard Colours:

- IP 54
- Grey, Black and White

Standard Unit includes:

- Lid, Base and M3 machine screws
- PCB Adaptors (for horizontal mounting)

Eigenschaften:

- Deckel aus transparentem, schlagfestem ABS
- Gehäusedeckel wird mittels M3-Schrauben befestigt
- Leichte Reinigung durch eine polierte Oberfläche die ebenfalls eine ausgezeichnete Optik verleiht
- Maximale Innenraumausnutzung
- Umlaufende Fuehrungen für die vertikale Montage von Leiterplatten

Material:

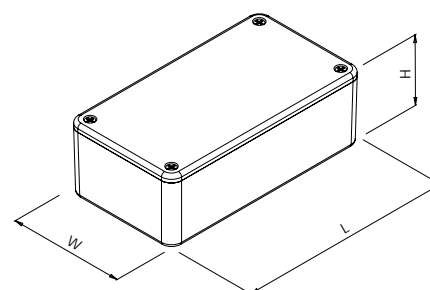
- Gehäuseoberteil aus transparentem, schlagfestem ABS
- Gehäuseunterteil gefertigt aus hochwertigem ABS, hitzebeständig bis 85°C
- Leicht zu bearbeiten

Schutzart und Standardfarben:

- IP 54
- Grau, Schwarz und Weiss

Lieferumfang:

- Gehäuseunter- und oberteil und M3 Schrauben
- Leiterplatten Adaptoren (zur horizontalen Montage)

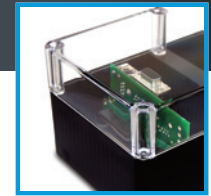


2000 Series Clear Lid

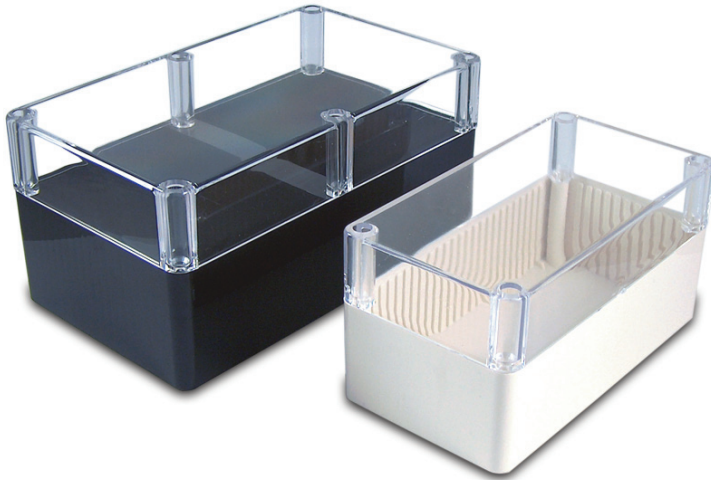
	Product Code			Dimensions (mm)		
	Grey	Black	White	Length (L)	Width (W)	Height (H)
*	2008-18-GY-CLR	2008-18-BLK-CLR	2008-18-WH-CLR	55	55	42
*	2000-10-GY-CLR	2000-10-BLK-CLR	2000-10-WH-CLR	75	50	27
	2001-11-GY-CLR	2001-11-BLK-CLR	2001-11-WH-CLR	85	56	39
	2002-12-GY-CLR	2002-12-BLK-CLR	2002-12-WH-CLR	100	50	25
	2003-13-GY-CLR	2003-13-BLK-CLR	2003-13-WH-CLR	112	62	31
* *	2007-17-GY-CLR	2007-17-BLK-CLR	2007-17-WH-CLR	112	62	31
	2004-14-GY-CLR	2004-14-BLK-CLR	2004-14-WH-CLR	120	65	40
*	2030-30-GY-CLR	2030-30-BLK-CLR	2030-30-WH-CLR	142	80	30
	2005-15-GY-CLR	2005-15-BLK-CLR	2005-15-WH-CLR	150	80	50
	2006-16-GY-CLR	2006-16-BLK-CLR	2006-16-WH-CLR	190	110	60

* - No vertical PCB slots

* - Self tapping screws



2000 DEEP PROFILE CLEAR LID



Range of enclosures that feature a lid moulded in transparent High Impact Polycarbonate, designed for applications that necessitate visible mounting of equipment. Suitable for both electronic and electrical applications.

Serie an Gehäusen mit einem transparentem Gehäuseoberteil aus schlagfestem Polycarbonat, speziell für Anwendungen entwickelt bei denen die Elektronik sichtbar bleiben muss. Konzipiert für elektronische und elektrische Anwendungsfälle.

Features:

- Lid moulded in transparent, High Impact ABS
- The lid is mounted by four M3 machine screws
- Polished finish for a ease of cleaning and stylish appearance
- Maximum utilisation of internal volume
- Integral mounting guides designed to accept 1.6mm PCB's

Materials:

- Lid moulded in Transparent High Impact ABS
- Base moulded in High Impact ABS, resistant to temperatures up to 85°C
- Excellent properties for machining

Protection Class and Standard Colours:

- IP 54
- Grey, Black and White

Standard Unit includes:

- Lid, Base and M3 machine screws
- PCB Adaptors (for horizontal mounting)

Eigenschaften:

- Deckel aus transparentem, schlagfestem ABS
- Gehäusedeckel wird mittels M3-Schrauben befestigt
- Leichte Reinigung durch eine polierte Oberfläche die ebenfalls eine ausgezeichnete Optik verleiht
- Maximale Innenraumausnutzung
- Umlaufende Fuehrungen sind für die vertikale Montage von Leiterplatten vorgesehen

Material:

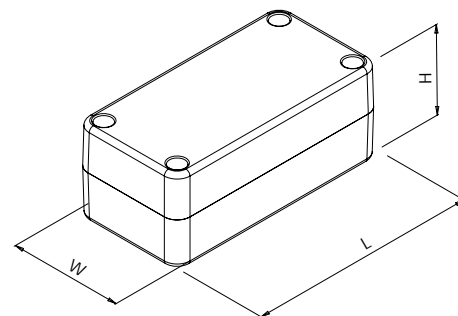
- Gehäuseoberteil aus transparentem, schlagfestem ABS
- Gehäuseunterteil gefertigt aus hochwertigem ABS, hitzebeständig bis 85°C
- Leicht zu bearbeiten

Schutzart und Standardfarben:

- IP 54
- Grau, Schwarz und Weiss

Lieferumfang:

- Gehäuseunter- und oberteil und M3 Schrauben
- Leiterplatten Adaptoren (zur horizontalen Montage)



2000 Series Deep Profile Clear Lid

Product Code			Dimensions (mm)		
Grey	Black	White	Length (L)	Width (W)	Height (H)
2002-22-GY-CLR	2002-22-BLK-CLR	2002-22-WH-CLR	100	50	40
2004-24-GY-CLR	2004-24-BLK-CLR	2004-24-WH-CLR	120	65	60
2005-25-GY-CLR	2005-25-BLK-CLR	2005-25-WH-CLR	150	80	76
2006-26-GY-CLR	2006-26-BLK-CLR	2006-26-WH-CLR	190	110	90